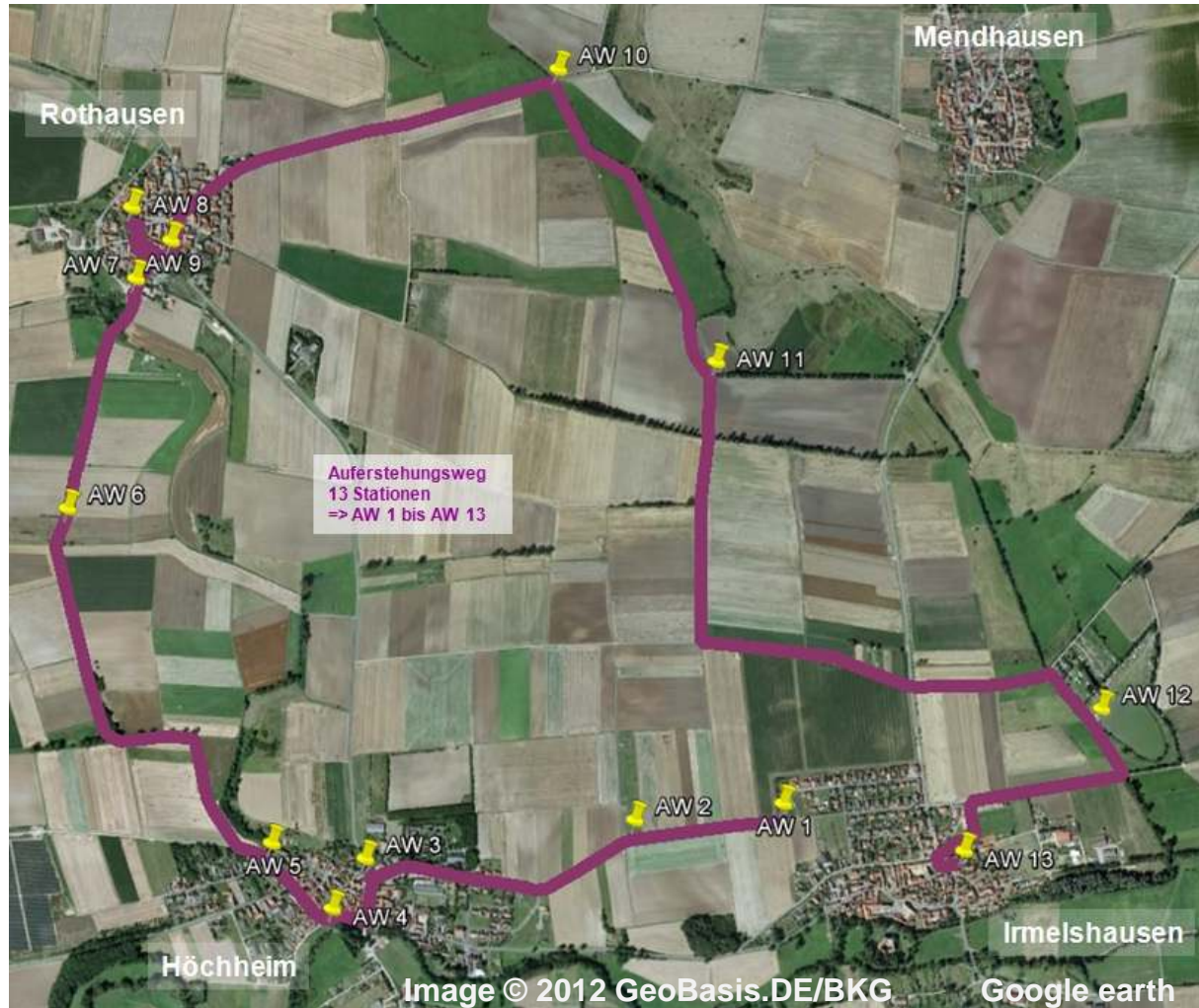




Auferstehungsweg Irmelshausen - Höchstheim - Rothausen



Station 1: DER ZERRISSENE VORHANG

(aus Matthäus 27,45-54)

– Schleifweg, Ortsausgang Irmelshausen

Station 2: DAS LEERE GRAB

(aus Lukas 24,1-12)

– Schleifweg

Station 3: FRIEDE SEI MIT EUCH!

(aus Johannes 20,19-21)

– Kirche Höchstheim

Station 4: ZWEIFEL ÜBERWINDEN

(aus Johannes 20,24-29)

- Barfußweg

Station 5: ... AUFGEFAHREN IN DEN HIMMEL

(aus Apostelgeschichte 1,7-11)

– Lindenbaum am Ortsausgang Höchstheim

– auf dem Verbindungsweg nach Rothausen

Station 6: ICH BIN BEI EUCH ALLE TAGE

(aus Matthäus 28,16-20)

– Anhöhe auf diesem Verbindungsweg

Station 7: DER WEG ZURÜCK NACH EMMAUS

(aus Lukas 24,13-27)

– Sitzecke Ortseingang Rothausen

Station 8: HERR, BLEIBE BEI UNS,

DENN ES WILL ABEND WERDEN

(aus Lukas 24,28-35)

– Kirche Rothausen

Station 9: MARIA BEGEGNET DEM AUFERSTANDENEN

(aus Johannes 20,11-18)

– Friedhof Rothausen

Station 10: PFINGSTEN

– ERFÜLLT VON DEM HEILIGEN GEIST

(aus Apostelgeschichte 2,1-13)

– Brücke Verbindungsweg Rothausen nach Mendhausen,

Grenze zu Thüringen, ehemalige Grenze BRD-DDR

Station 11: ES GEHT WEITER – OSTERN IST HEUTE

(aus Apostelgeschichte 3,1-9)

– Weggabelung Mendhausen-Irmelshausen

Station 12: AM SEE GENEZARETH

(aus Johannes 21,1-14)

– Badensee Irmelshausen

Station 13: ... LIEBST DU MICH?

(aus Johannes 21,15-19)

– St. Jakobus-Kirche Irmelshausen